

오픈패널 OPEN PANEL

건축물에서 가장 먼저 사람을 맞이하는 천장은 캐노피 또는 현관일 것입니다.

즉, 건축물의 얼굴에 해당하는 부분입니다.

아름답고 기품있는 얼굴을 가꾸듯이 캐노피 부분을 가꾸고자 하는 욕망은 건축주라면 다 가지는 소망입니다.

건축물의 얼굴이지만 비바람이 직접 닿고 더위와 추위 등 각종 악조건을 견디어야 하므로 마땅한 천장재가 없었습니다.

이제 (주)유창이 기존 티-바를 이용하여 견고하고 든든한 금속천장재 오픈패널을 개발·생산합니다.

오픈패널의 특징

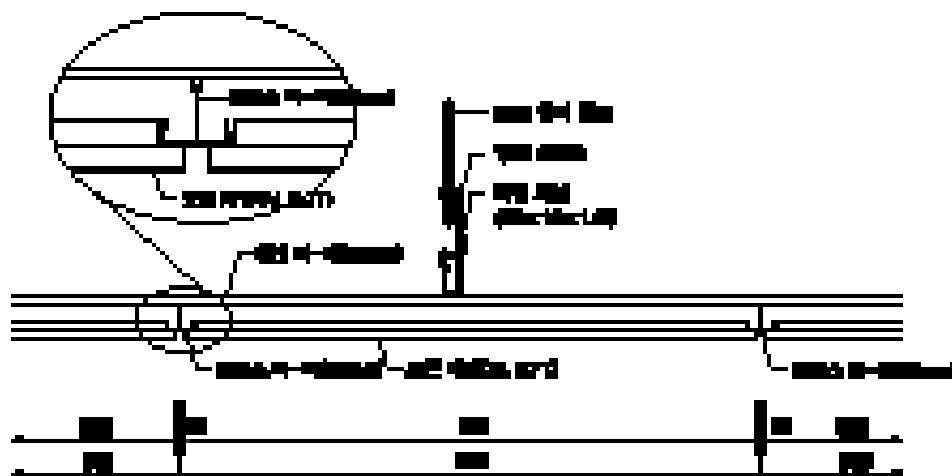
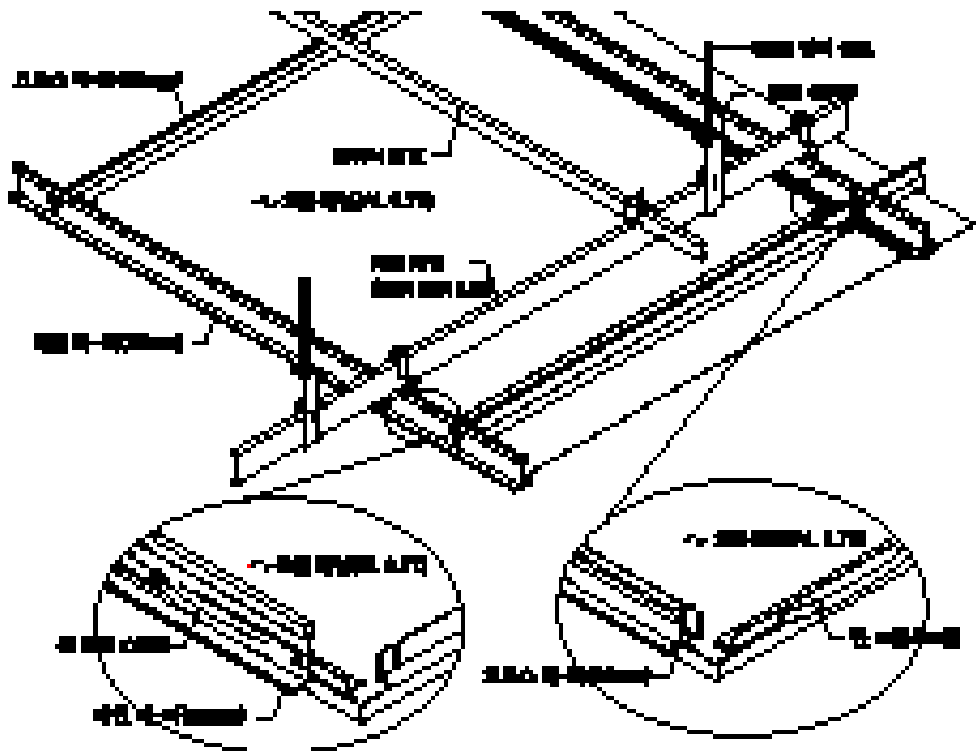
- * 강풍에도 흔들리지 않도록 견고하게 시공됩니다.
- * 비와 눈, 수분과 습기에도 강하여 캐노피에 적합합니다.
- * 칼라 아연도 강판과 알루미늄판으로 되어 있어 색상이 미려합니다.
- * 티-바 위에서 홈을 형성하여 디자인이 산뜻합니다.
- * 교차점이 없이 자연스러운 다운형 천장이 됩니다.



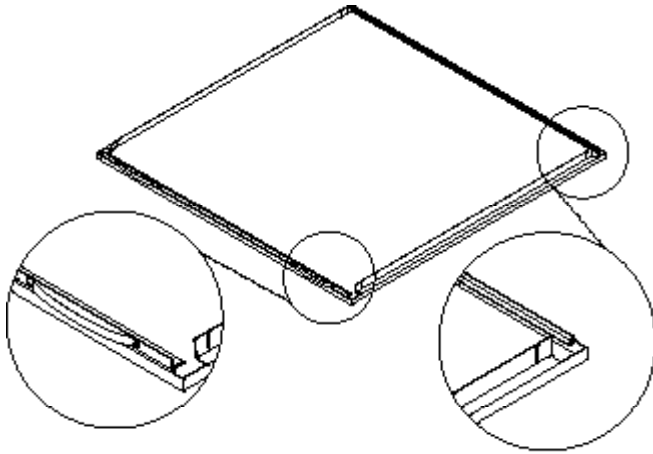


오픈패널의 티-바 결합방법

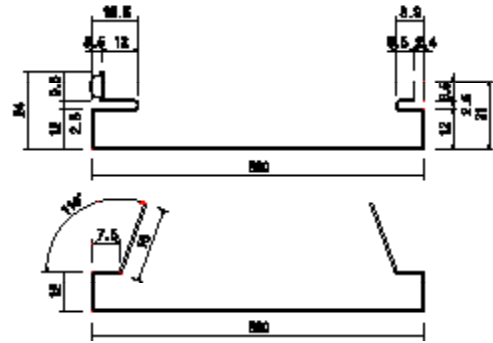
- ① 오픈패널의 판스프링이 부착된 부분의 홈을 메인티-바의 한쪽에 밀어넣고 반대편의 메인 티-바에 다른 한쪽의 홈에 끼운다.
- ② 판스프링에 의하여 천장판은 반대쪽으로 밀려 고정된다.
- ③ 크로스 티-바 쪽의 오픈패널의 크로스 홀더를 크로스 티-바에 접어 고정시킨다.
- ④ 양쪽의 홀더로 오픈패널이 단단하게 고정된다.



오픈패널의 표준사양 및 상세



재질의 두께 : 알 루 미 늑 판 : 0.7mm
칼라 아연도 강판 : 0.5mm



폭과 길이 : $600 \times 600 \Rightarrow 590\text{mm} \times 590\text{mm}$
 $750 \times 750 \Rightarrow 740\text{mm} \times 740\text{mm}$
 $600 \times 1200 \Rightarrow 590\text{mm} \times 1190\text{mm}$

일반 티-바와 오픈패널의 연결 부위

기존 일반 티바와 달리 티바의 폭이 8mm 밖에 안보이고 교차점을 특수하게 처리하지 않더라도 교차점 처리가 매끈하며, 티바의 색상과 오픈패널의 색상을 달리하여 미려한 외관을 연출할 수 있습니다.

