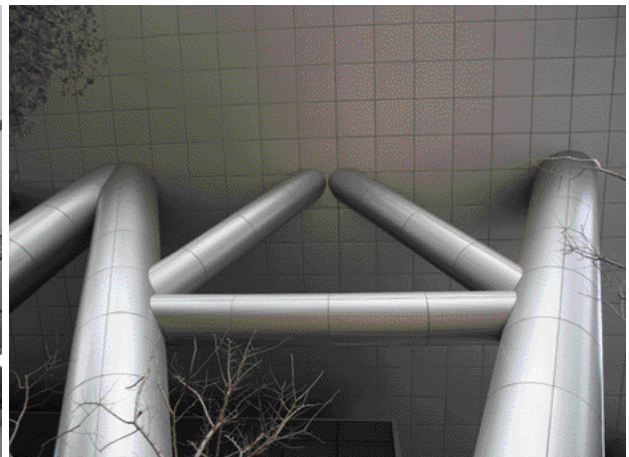
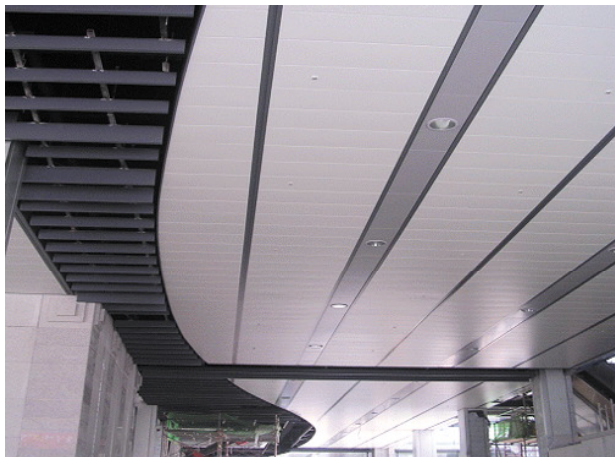
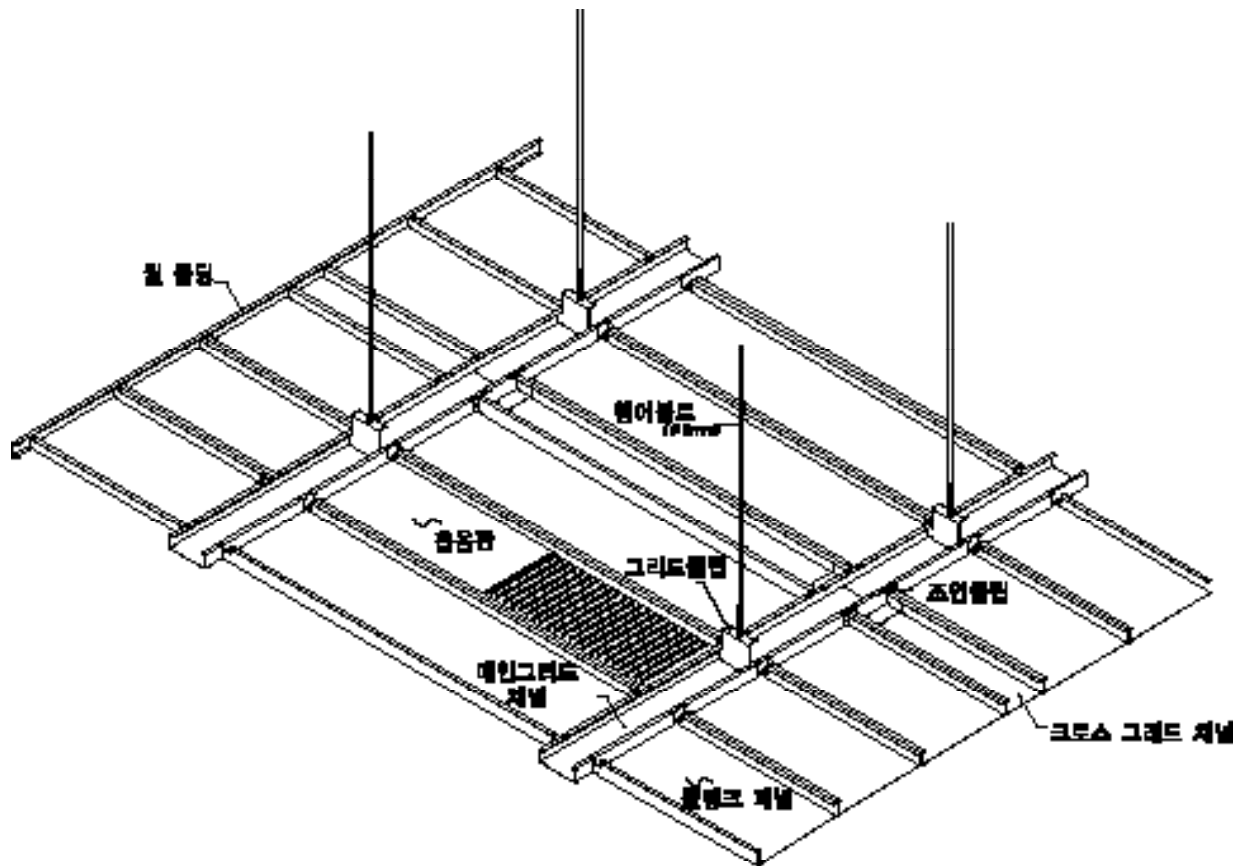




PLANK 최적의 실내환경을 제공하는 차세대 시스템 천장

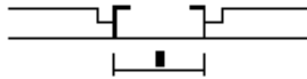
다양한 규격으로 제공되는 PLANK는 칸막이 설치로 고민해야 하는 LAYOUT은 물론 효과적인 모듈구상을 한층 자유롭게 합니다. 기본선택사항으로 타공되어 최적으로 마감처리된 PLANK는 음향, 쾌적도, 디자인, 설비 등 최적의 건축 환경요소를 제공하는 SYSTEM 천장으로 인텔리전트 빌딩, 공합대합실, 대회의실 등에 적합합니다.



PLANK는 연결 채널의 결합방법에 따라 일자형, 크로스형, 터미널형의 3가지 모양으로 구분합니다.
 일자형은 길이방향의 채널조합으로 단순하면서도 거실의 확장을 강조하며,
 크로스형은 길이방향의 채널에 크로스채널과 PLANK가 조합된 형태로 채널에 의한 LINE감을 살리면서
 구조적으로 보강된 형태입니다.
 터미널형은 메인과 크로스 채널을 하나의 모듈인 터미널로 하고 PLANK와 조합한 형태로 설치, 유지
 보수가 용이하며, 특히 칸막이 설치와 효과적인 모듈구상이 자유롭습니다.
 선택사양인 유공판은 기본 타공이 1.8 ϕ 로 음향효과를 조절하여 주므로 인텔리전트빌딩, 공항 대합실,
 터미널 대합실, 대회의장 등에 적합합니다.

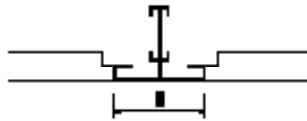
1. PLANK SYSTEM -1

W : 100
W : 150
W : 200



2. PLANK SYSTEM -2

메쉬용 T/B SH-1288
W : 50



3. PLANK SYSTEM -3

AL MODULE-BAR
W : 70

